

Charlie 27

Caractéristiques





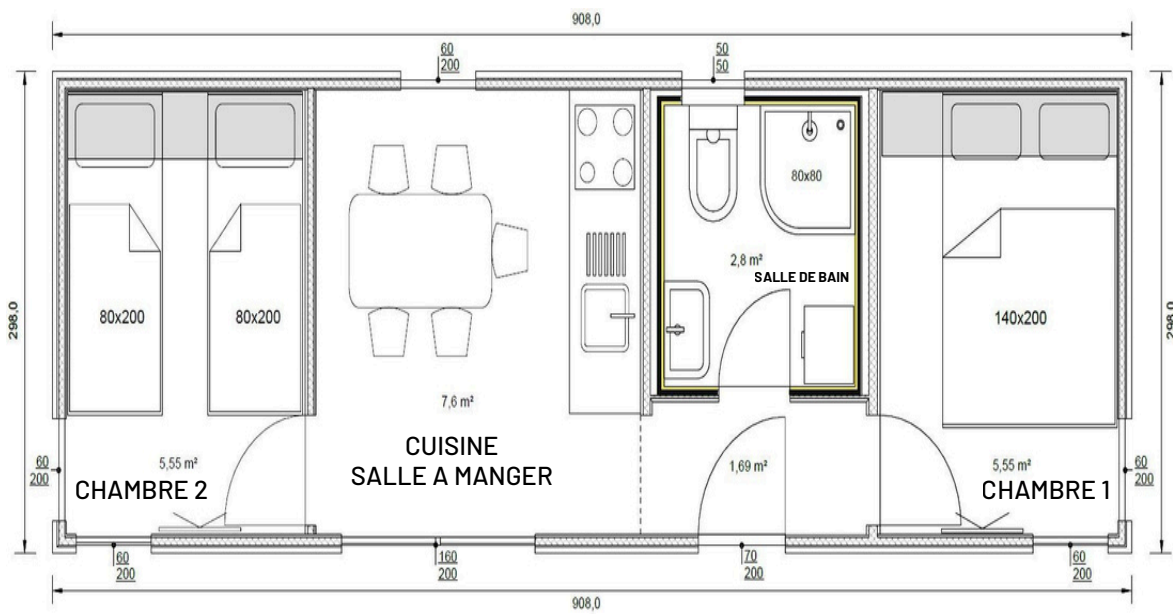
Vue de face



Vue arrière 1



Vue arrière 2



Plan du mobil-home Charlie 27



A1 INFORMATIONS GENERALES

| | |
|--------------------------------------|-------|
| Superficie (m ²) | 27,00 |
| Capacité d'hébergement du mobil-home | 2+2 |
| Nombre de chambres | 2 |
| Nombre de salles de bains | 1 |
| Longueur (m) | 9,00 |
| Largeur (m) | 3,00 |
| Hauteur (m) | 3,35 |

B1 CARAVANE MOBIL-HOME

| | |
|--|---|
| Châssis métallique soudé | X |
| Roues pour le remorquage du mobil-home | X |
| Agent anticorrosion pour le mobil-home | X |

B2 SOL

| | |
|--|---|
| Protection contre l'intrusion des rongeurs et des insectes | X |
| Panneau isolant de sol de 80 mm | X |
| Couche de protection de sol | X |
| Stratifié prestige Cosmoflooritan de 8 mm | X |
| Revêtement de sol en vinyle étanche de 8 mm | O |

C1 COUPE TRANSVERSALE DU MUR

| | |
|---|---|
| Revêtement mural en aggloméré blanc – 10 mm | X |
| Sous-structure murale 18x95 mm | X |
| Pare-vapeur | X |
| Structure porteuse en bois 45x95 mm remplie de 100 mm de laine minérale | X |
| OSB – 12 mm | X |
| Film perméable à la vapeur et imperméable | X |
| Façade décorative finale | X |

X - équipement inclus

O - option



C2 MURS EXTÉRIEURS

| | |
|---|---|
| Panneaux isolants de façade de teinte anthracite | X |
| Bandes métalliques décoratives imitant le bois | X |
| Joints d'angle de la maison : assortis à la couleur de la façade extérieure | X |

C3 MURS INTÉRIEURS

| | |
|--|---|
| Revêtement mural en aggloméré blanc de 10 mm | X |
|--|---|

C4 FENÊTRES ET PORTES

| | |
|---|---|
| Menuiserie en PVC couleur anthracite | X |
| 2 vitres | X |
| 5 chambres | X |
| Moustiquaire fixe pour salle de bain | O |
| Moustiquaires coulissantes en tissu peluche | O |

C5 PLAFOND ET TOIT

| | |
|---|---|
| Revêtement de plafond en PVC de 24 mm de couleur blanche. | X |
| Structure de toit en bois isolée avec de la laine minérale de 150 mm | X |
| Film perméable à la vapeur et imperméable | X |
| Tôle ondulée de teinte anthracite | X |
| Gouttières et tuyaux pour l'évacuation des eaux pluviales en anthracite | X |

D1 SALLE DE BAINS

| | |
|--|---|
| Receveur de douche 80x80x5 cm | X |
| Cabine de douche 80x80 cm | X |
| Mitigeur de receveur de douche | X |
| Cuvette de WC avec abattant à fermeture douce | X |
| Meuble avec lavabo | X |
| Mitigeur d'évier | X |
| Miroir de salle de bain avec étagère | X |
| Chauffe-eau électrique 50 l à régulation externe | X |
| Radiateur électrique de salle de bain 833 W, 140x40 cm | X |
| Préparation pour machine à laver | X |
| Revêtement de sol en vinyle étanche 8 mm | X |

X - équipement inclus

O - option



D2 CHAMBRE PRINCIPALE AVEC UN LIT DOUBLE

| | |
|---|---|
| Pont de garde-robe 200x40 cm, 140x60 cm | O |
| Lit double 140x200 cm | O |
| Sommier à lattes | O |
| Matelas 140x200 cm | O |
| Support TV mural pivotant | O |
| TV 32'' | O |

D3 CHAMBRE ENFANTS

| | |
|---------------------------------|---|
| Meuble mural suspendu de 180 cm | O |
| Lit de 80x200 cm | O |
| 2 sommiers | O |
| 2 matelas de 80x200 cm | O |
| 2 supports TV muraux rotatifs | O |
| TV de 32'' | O |

D4 CUISINE

| | |
|--|---|
| Cuisine avec éléments inférieurs autonomes et éléments supérieurs suspendus à 180 cm | O |
| Four électrique de dimensions 59,4 x 56 x 58,9 cm | O |
| Hotte de cuisine mesurant 60 x 51 x 13 cm | O |
| Plaque de cuisson portable à 2 zones | O |
| Réfrigérateur indépendant de 43 l, dimensions 47 x 45 x 49 cm | O |
| Évier encastré, à une seule bonde, en acier inoxydable, mesurant 70 x 50 cm | O |
| Robinet d'évier avec finition en acier inoxydable | O |
| Table de cuisine de dimensions 70 x 130 x 105 cm | O |
| Chaises de cuisine réglables de 63 à 74 cm | O |

X - équipement inclus

O - option



E1 PLOMBERIE ET CHAUFFAGE

| | |
|--|---|
| Raccordement d'eau extérieur | X |
| Raccordement d'eau pour l'eau chaude | X |
| Raccordement d'égout extérieur pour les eaux usées | X |
| Conduites d'eau en PVC | X |
| Évacuation centrale des eaux usées à l'arrière du bâtiment | X |
| Chauffe-eau électrique de 50 litres | X |

E2 INSTALLATIONS ÉLECTRIQUES

| | |
|--|---|
| Luminaires de plafond dans chaque pièce | X |
| Installations encastrées, prises et interrupteurs | X |
| Connexion électrique externe 63A, 250V, 2P+E | X |
| Lampes extérieures de couleur anthracite en façade | X |
| Prise TV | X |
| Prise LAN | X |
| Prise de terrasse extérieure | O |

E3 SYSTÈME DE CHAUFFAGE ET DE REFROIDISSEMENT

| | |
|--|---|
| Climatiseur 2,6 ou 3,5 kW | O |
| Radiateur électrique de salle de bain plat 833 W | X |
| Radiateurs électriques de plafond ou muraux Heat Force 450 W | O |

X - équipement inclus

O - option