

# Maé 36 CAMP

## Caractéristiques

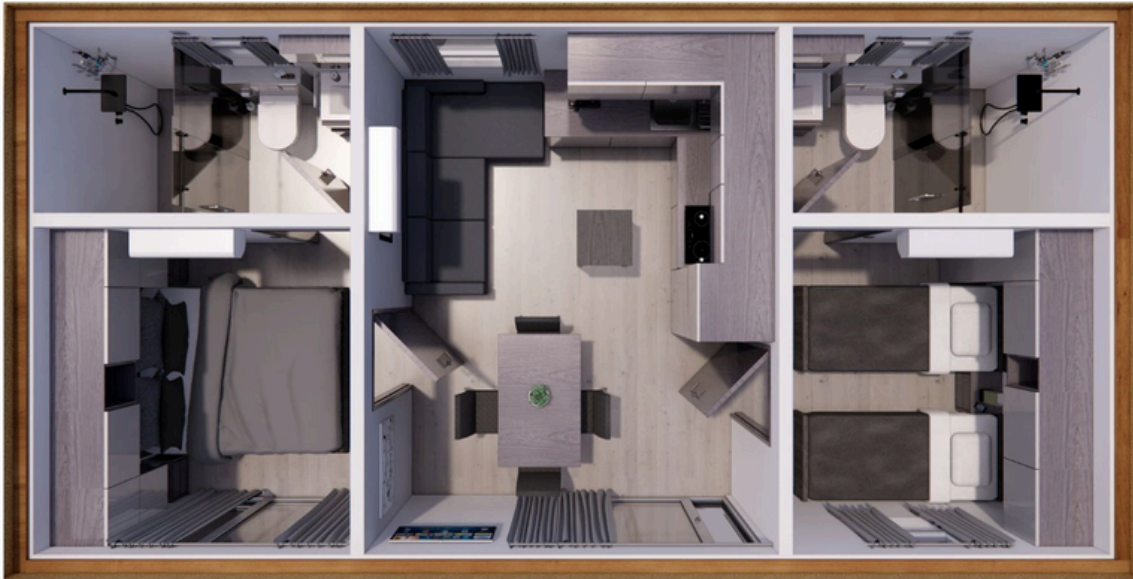




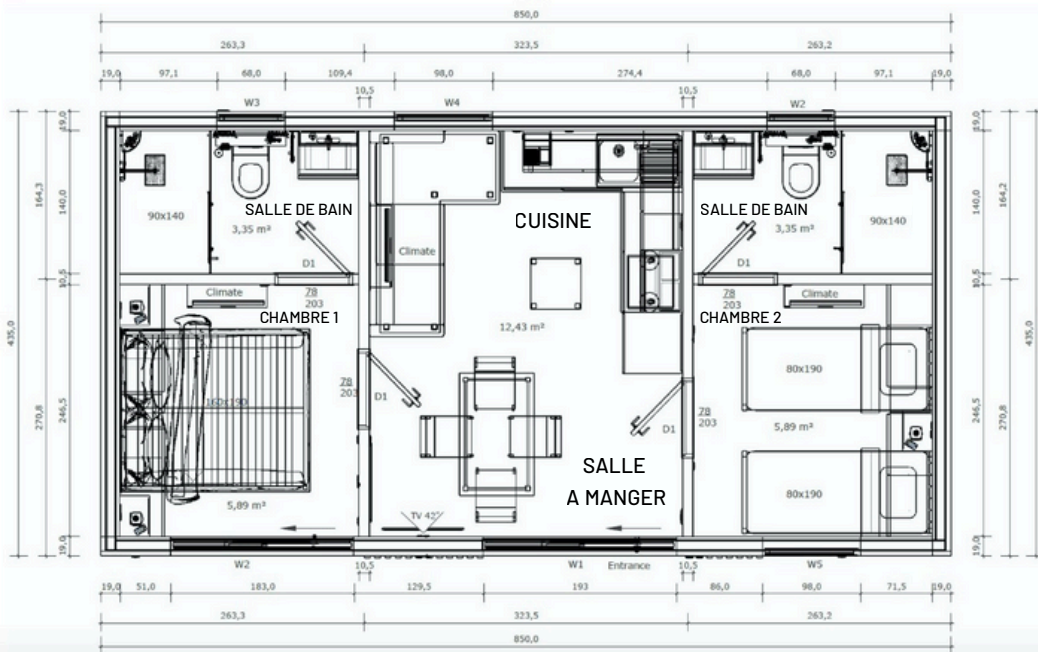
*Vue de face*



*Vue arrière 1*



*Plan d'étage du mobil-home Maé 36 CAMP*



*Plan d'étage du mobil-home Maé 36 CAMP*



## A1 INFORMATIONS GENERALES

Superficie (m <sup>2</sup> )	36,97
Capacité d'hébergement du mobil-home	4+2
Nombre de chambres	2
Nombre de salles de bains	2
Longueur	8,50
Largeur (m)	4,35
Hauteur (m)	3,35

## B1 CARAVANE MOBIL-HOME

Châssis métallique soudé	X
Roues pour le remorquage du mobil-home	X
Agent anticorrosion pour le mobil-home	X

## B2 SOL

Protection contre l'intrusion des rongeurs et des insectes	X
Panneau isolant de sol de 80 mm	X
Couche de protection de sol	X
Stratifié prestige Cosmoflooritan de 8 mm	X
Revêtement de sol en vinyle étanche de 8 mm	O

## C1 COUPE TRANSVERSALE DU MUR

Revêtement mural en aggloméré blanc – 10 mm	X
Sous-structure murale 18x95 mm	X
Pare-vapeur	X
Structure porteuse en bois 45x95 mm remplie de 100 mm de laine minérale	X
OSB – 12 mm	X
Film perméable à la vapeur et imperméable	X
Façade décorative finale	X

X - équipement inclus

O - option



## C2 MURS EXTÉRIEURS

Panneaux isolants de façade de teinte anthracite	X
Bandes métalliques décoratives imitant le bois	X
Joint d'angle de la maison : assortis à la couleur de la façade extérieure	X

## C3 MURS INTÉRIEURS

Revêtement mural en aggloméré blanc de 10 mm	X
--	---

## C4 FENÊTRES ET PORTES

Menuiserie en PVC, teinte anthracite	X
Double vitrage	X
5 chambres	X
Moustiquaire fixe pour salle de bain	O
Moustiquaires coulissantes en tissu	O

## C5 PLAFOND ET TOIT

Revêtement de plafond en PVC de 24 mm de couleur blanche	X
Structure de toit en bois isolée avec de la laine minérale de 150 mm	X
Film perméable à la vapeur et imperméable	X
Tôle ondulée de teinte anthracite	X
Gouttières et tuyaux pour l'évacuation des eaux pluviales en anthracite	X

X - équipement inclus  
O - option



## D1 SALLE DE BAINS

Receveur de douche 90x140 cm	X
Cabine de douche 90x140 cm	X
Mitigeur de receveur de douche	X
Toilettes avec abattant à fermeture douce	X
Meuble avec lavabo	X
Mitigeur d'évier	X
Miroir de salle de bain avec étagère	X
Chauffe-eau électrique 50 l à régulation externe	X
Radiateur électrique de salle de bain 833 W, 140x40 cm	X
Préparation pour machine à laver	X
Revêtement de sol en vinyle imperméable de 8 mm	X

## D2 SALLE DE BAINS

Receveur de douche 90x140 cm	X
Cabine de douche 90x140 cm	X
Mitigeur de receveur de douche	X
Toilettes avec abattant à fermeture douce	X
Meuble avec lavabo	X
Mitigeur d'évier	X
Miroir de salle de bain avec étagère	X
Chauffe-eau électrique 50 l à régulation externe	X
Radiateur électrique de salle de bain 833 W, 140x40 cm	X
Préparation pour machine à laver	X
Revêtement de sol en vinyle imperméable de 8 mm	X

## D3 CHAMBRE PRINCIPALE AVEC UN LIT DOUBLE

Armoire 200x40 cm, 140x60 cm	O
Lit double 160x200 cm	O
Sommiers	O
Matelas 160x200 cm	O
Support mural pivotant pour TV	O
TV 32''	O

X - équipement inclus

O - option



## D4 CHAMBRE DES ENFANTS

Armoire murale	O
Lit 90x200 cm	O
2 sommiers	O
2 matelas 90x200 cm	O
2 supports TV muraux rotatifs	O
TV 32"	O
Bureau avec chaise	O

## D5 CUISINE

Cuisine avec éléments inférieurs autonomes et éléments supérieurs suspendus à 180 cm	O
Four électrique de dimensions 59,4 x 56 x 58,9 cm	O
Hotte aspirante mesurant 60 x 51 x 13 cm	O
Plaque de cuisson électrique à 4 zones	O
Réfrigérateur autonome	O
Évier encastré, à une seule bonde, en acier inoxydable de 70 x 50 cm	O
Robinet d'évier avec finition en acier inoxydable	O
Table de cuisine de dimensions 70 x 130 x 105 cm	O
Chaises de cuisine ajustables de 63 à 74 cm	O

## D6 SALON

Canapé-lit deux places de 140 cm	O
Table basse de 90x55 cm	O
Chaises de table basse	O
Support TV mural pivotant	O
TV de 32''	O

X - équipement inclus  
O - option



## E1 PLOMBERIE

Raccordement d'eau extérieur	X
Raccordement d'eau pour l'eau chaude	X
Raccordement d'égout extérieur pour les eaux usées	X
Conduites d'eau en PVC	X
Évacuation centrale des eaux usées à l'arrière du bâtiment	X
Chauffe-eau électrique de 50 litres	X

## E2 INSTALLATIONS ÉLECTRIQUES

Luminaires de plafond dans chaque pièce	X
Installations encastrées, prises et interrupteurs	X
Connexion électrique externe 63A, 250V, 2P+E	X
Lampes extérieures de couleur anthracite en façade	X
Prise TV	X
Prise LAN	X
Prise de terrasse extérieure	O

## E3 SYSTÈME DE CHAUFFAGE ET DE CLIMATISATION

Climatiseur 2,6 ou 3,5 kW	O
Radiateur électrique de salle de bain plat 833 W	X
Radiateurs électriques de plafond ou muraux Heat Force 450 W	O

X - équipement inclus

O - option