

Andréa 33

Confort

Caractéristiques

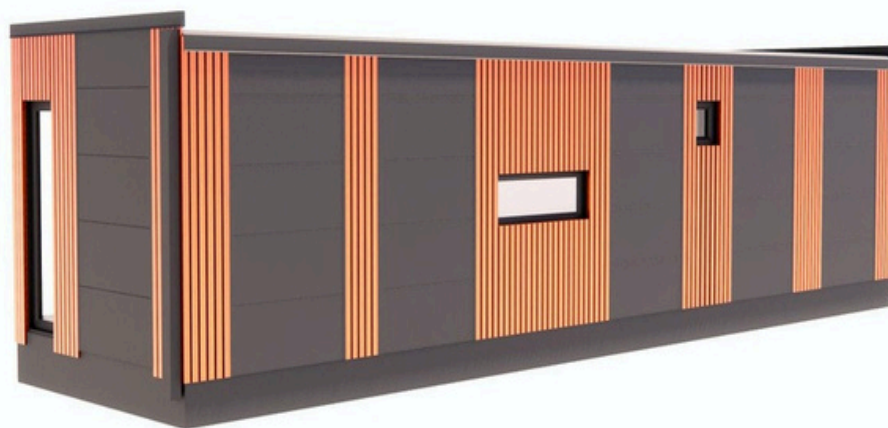




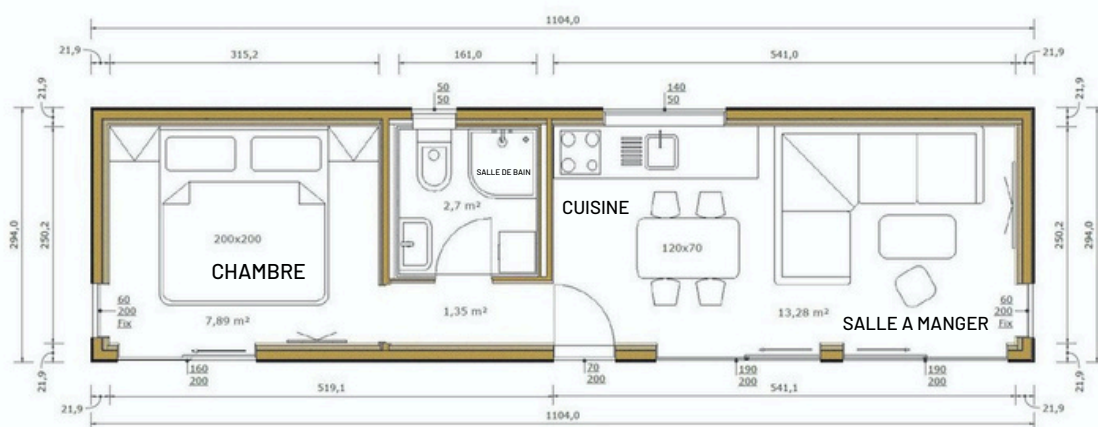
Vue de face 1



Vue de face 2



Vue arrière



Plan du mobil-home Andréa 33 Confort



A1 INFORMATIONS GENERALES

Superficie (m ²)	32,46
Capacité d'accueil du mobil-home	2+2
Nombre de chambres	1
Nombre de salles de bains	1
Longueur	11,04
Largeur (m)	2,94
Hauteur (m)	3,35

B1 CARAVANE MOBIL-HOME

Châssis métallique soudé	X
Roues pour le remorquage du mobil-home	X
Agent anticorrosion pour le mobil-home	X

B2 SOL

Protection contre l'intrusion des rongeurs et des insectes	X
Panneau isolant de sol de 80 mm	X
Couche de protection de sol	X
Stratifié prestige Cosmoflooritan de 8 mm	X
Revêtement de sol en vinyle étanche de 8 mm	O

C1 COUPE TRANSVERSALE DU MUR

Revêtement mural en aggloméré blanc – 10 mm	X
Sous-structure murale 18x95 mm	X
Pare-vapeur	X
Structure porteuse en bois 45x95 mm remplie de 100 mm de laine minérale	X
OSB – 12 mm	X
Film perméable à la vapeur et imperméable	X
Façade décorative finale	X

X - équipement inclus

O - option



C2 MURS EXTÉRIEURS

Panneaux isolants de façade de teinte anthracite	X
Bandes métalliques décoratives imitant le bois	X
Joints d'angle de la maison : assortis à la couleur de la façade extérieure	X

C3 MURS INTÉRIEURS

Revêtement mural en aggloméré blanc de 10 mm	X
--	---

C4 FENÊTRES ET PORTES

Menuiserie en PVC couleur anthracite	X
2 vitres	X
5 chambres	X
Moustiquaire fixe pour salle de bain	O
Moustiquaires coulissantes en tissu peluche	O

C5 PLAFOND ET TOIT

Revêtement de plafond en PVC de 24 mm de couleur blanche	X
Structure de toit en bois isolée avec de la laine minérale de 150 mm	X
Film perméable à la vapeur et imperméable	X
Tôle ondulée de teinte anthracite	X
Gouttières et tuyaux pour l'évacuation des eaux pluviales en anthracite	X

X - équipement inclus

O - option



D1 SALLE DE BAINS

Receveur de douche 80x80x5 cm	X
Cabine de douche 80x80 cm	X
Mitigeur de receveur de douche	X
Cuvette de WC avec abattant à fermeture douce	X
Meuble avec lavabo	X
Mitigeur d'évier	X
Miroir de salle de bain avec étagère	X
Chauffe-eau électrique 50 l à régulation externe	X
Radiateur électrique de salle de bain 833 W, 140x40 cm	X
Préparation pour machine à laver	X
Revêtement de sol en vinyle étanche 8 mm	X

D2 CHAMBRE PRINCIPALE AVEC UN LIT DOUBLE

Pont de garde-robe 300 cm	O
Lit double 200x200 cm	O
Sommiers	O
Matelas 200x200 cm	O
Support TV mural rotatif	O
TV 32''	O

D3 CUISINE

Cuisine avec éléments inférieurs autonomes et éléments supérieurs suspendus de 200 cm	O
Four électrique de dimensions 59,4 x 56 x 58,9 cm	O
Hotte de cuisine mesurant 60 x 51 x 13 cm	O
Plaque de cuisson électrique à 4 zones	O
Réfrigérateur autonome	O
Évier encastré, à une seule bonde, en acier inoxydable de 70 x 50 cm	O
Robinet d'évier avec finition en acier inoxydable	O
Table de cuisine de dimensions 70 x 130 x 105 cm	O
Chaises de cuisine réglables de 63 à 74 cm	O

X - équipement inclus

O - option



D4 SALON

Canapé d'angle 275x225 cm	O
Table basse 90x55 cm	O
Chaises de table basse	O
Support TV mural pivotant	O
TV 32''	O

E1 PLOMBERIE ET CHAUFFAGE

Raccordement d'eau extérieur	X
Raccordement d'eau pour l'eau chaude	X
Raccordement d'égout extérieur pour les eaux usées	X
Conduites d'eau en PVC	X
Évacuation centrale des eaux usées à l'arrière du bâtiment	X
Chauffe-eau électrique de 50 litres	X

E2 INSTALLATIONS ÉLECTRIQUES

Luminaires de plafond dans chaque pièce	X
Installations encastrées, prises et interrupteurs	X
Connexion électrique externe 63A, 250V, 2P+E	X
Lampes extérieures de couleur anthracite en façade	X
Prise TV	X
Prise LAN	X
Prise de terrasse extérieure	O

E3 SYSTÈME DE CHAUFFAGE ET DE REFROIDISSEMENT

Climatiseur 2,6 ou 3,5 kW	O
Radiateur électrique de salle de bain plat 833 W	X
Radiateurs électriques de plafond ou muraux Heat Force 450 W	O

X - équipement inclus

O - option